

ピケット レイル フック 取扱説明書

耐荷重
1フックにつき
2kgまで

この度は、弊社商品をお買い上げ頂き、誠にありがとうございます。ご使用前に、この取扱説明書をよくお読みの上、大切に保管して下さい。

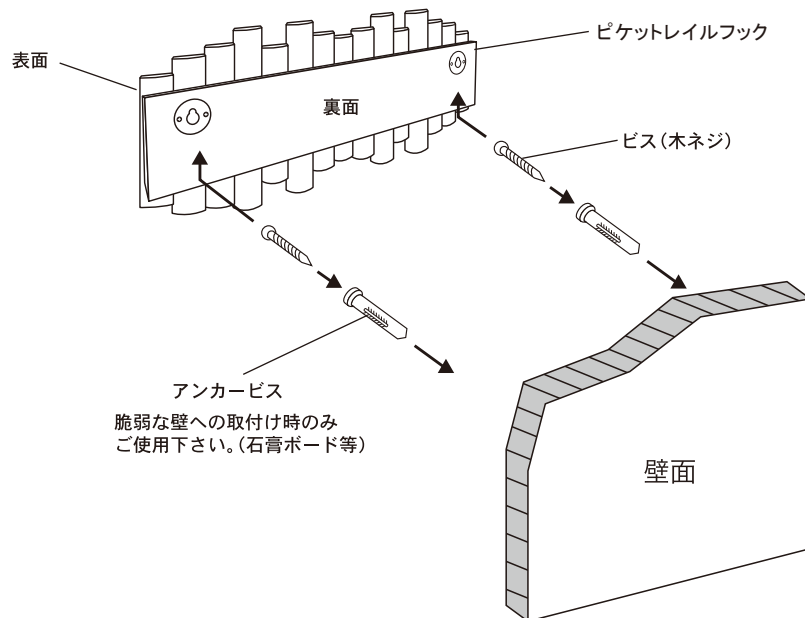
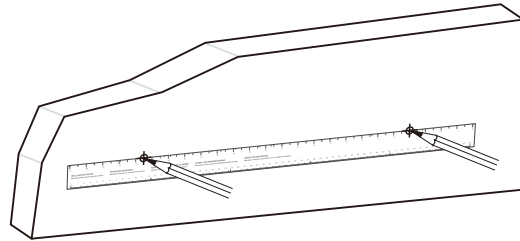
付属部品

本商品は初期出荷の段階で以下のパーツが入っています。不足品等無いか御確認下さい。



壁への取付け方法

付属のメモリのついた紙を使用して、フックと壁に印をつけてください。



⚠ 注意事項

- 用途以外には使用しないでください。
- 付属のテンプレートと商品の穴位置が正しいか、ご確認下さい。
- 重たいもの・カメラ・時計などの壊れ物や貴重品はかけないで下さい。
- 取付け面によっては、目安となる耐荷重を保持できない場合がありますのでご注意下さい。
- 火のそばで使用しないで下さい。
- 外した時に、あとが残ってもさしつかえない所に付けて下さい。
- パッケージに英語で5年保証の記載がありますが、日本国内では5年保証の対応はしておりません。

【強固な壁への取り付け】

※ 厚みは10mm以上必要です。
(3mm程度のベニヤ板やベニヤを挟んだ空洞の構造は不可)
石膏ボードは[脆弱な壁への取り付け]を参照下さい。

- ① 取り付ける箇所(壁)に印を付けて下さい。(図1参照)
- ② テンプレートで壁に付けた印に合わせ、ネジをドライバー等で回しながら差し込んで下さい。
- ③ その際、ネジは1/4くらい壁から残して締めて下さい。

ピケットレイルフックを壁にあて、ネジに引っ掛けて下さい。

⚠ 硬い壁などの場合は、しっかり壁にベースの穴を開けてからネジを取り付けるようにしてください。
あまり強く入れこむと、ネジが折れてしまうことがありますので、ご注意ください。

【脆弱な壁への取り付け】

※ 弱い壁への取り付けには付属のアンカービスを使用します。

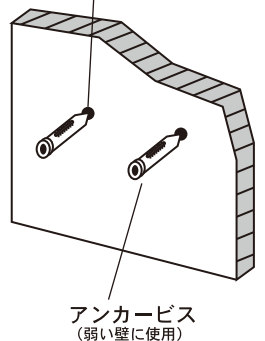
- ① 取り付ける箇所(壁)に印を付けて下さい。(図1参照)
石膏ボードの場合、厚みは15mm以上のものに直径5mmのボルトで穴を開けます。
- ② 付属のアンカービスを軽くハンマーで叩き、穴に埋め込んで下さい。
- ③ 打ち込んだアンカービスにネジを、ドライバー等で回しながら差し込んで下さい。

その際、ネジは1/4くらい壁から残して締めて下さい。

ピケットレイルフックを壁にあて、ネジに引っ掛けて下さい。

※ 荷重に耐えられない場合がありますので、使用目的以外の用途には使わないでください。

直径5mmの穴を開け、アンカービスを打ち込みます。



【輸入発売元】
(株)Umbra Japan
東京都新宿区新宿2-19-1
www.umbrajapan.jp